

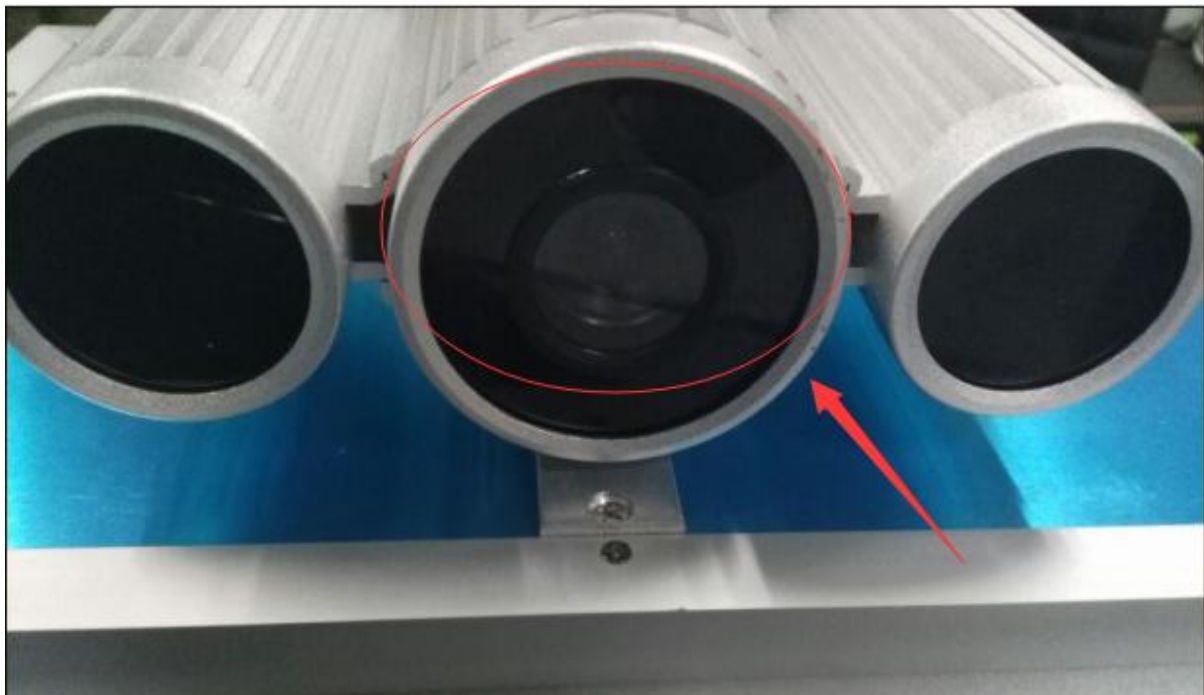


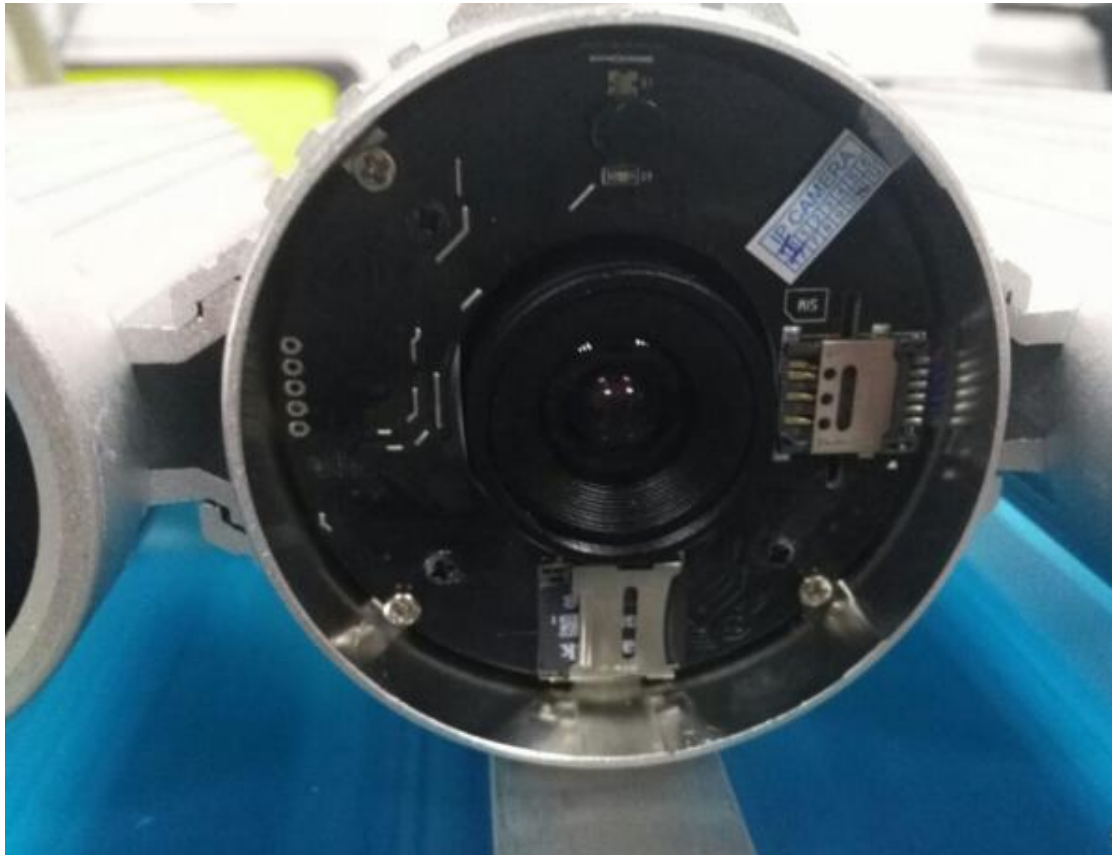
PENGOPERASIAN SOLARCAM HW0029-4G

1) Matikan Solarcam terlebih dahulu,

dan buka penutupnya , seperti pada gambar berikut

(Tip : Tentang cara mematikan solarcam, silahkan ikuti tautan pada video berikut : <https://www.youtube.com/watch?v=Zz4Ww6eYB5o>)





2) Kemudian setelah terbuka penutupnya, pasang kartu SIM 3G/4G, pastikan kartu SIM telah terpasang dengan benar, selanjutnya tutup kembali penutupnya.

Perhatikan gambar berikut,



(micro sim)





3) Nyalakan Solarcam tersebut

(Tip : Tentang cara menyalakan solarcam, silahkan ikuti tautan pada video berikut : <https://www.youtube.com/watch?v=S4S836k4lyg>)

4) Bila langkah-langkah diatas telah dijalankan dengan benar, anda dapat memantau solarcam ini dari Komputer maupun Smartphone.



(View in Smart phone in WLAN/LAN)



(Tampilan di Komputer dalam LAN)

Tip : Bila memantau dalam LAN, anda harus menggunakan computer atau smartphone untuk mencari sinyal wifi dengan SSID : 4G signal, dan selanjutnya hubungkan.

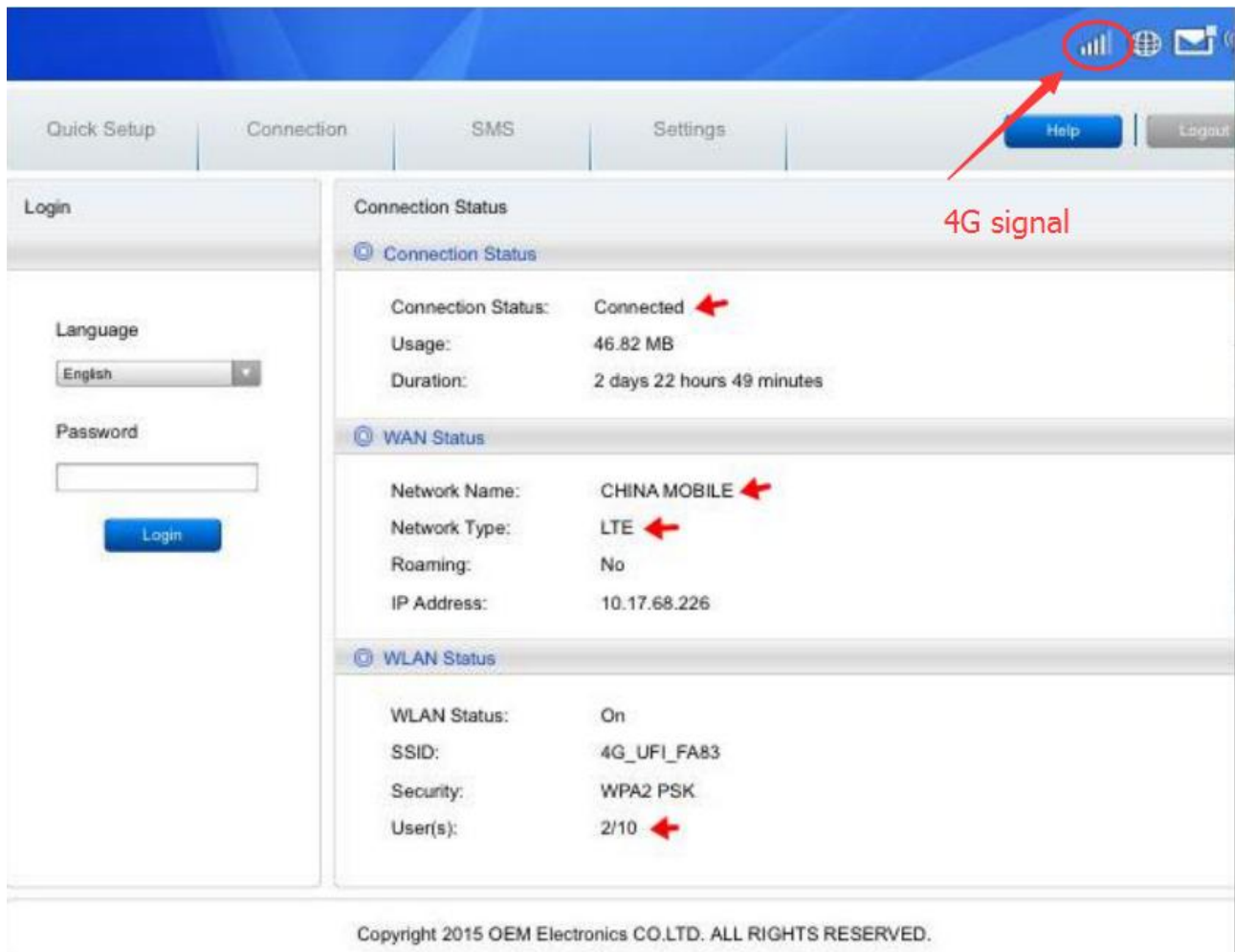


(Smart phone)

(Laptop)

Bila tidak dapat dicari sinyal tersebut (kemungkinan kartu SIM tidak terpasang dengan benar), silahkan lakukan langkah-langkah berikut :

1) Silahkan masuk ke ip address solarcam 4G router " 192.168.1.1" (solarcam ini telah tertanam router) menggunakan Internet Explorer browser, maka anda dapat melihat seperti pada gambar dibawah.



2) Pada gambar dapat dilihat, informasi kartu SIM yaitu : sinyal dan aliran lalu lintas sinyal, dan sebagainya.

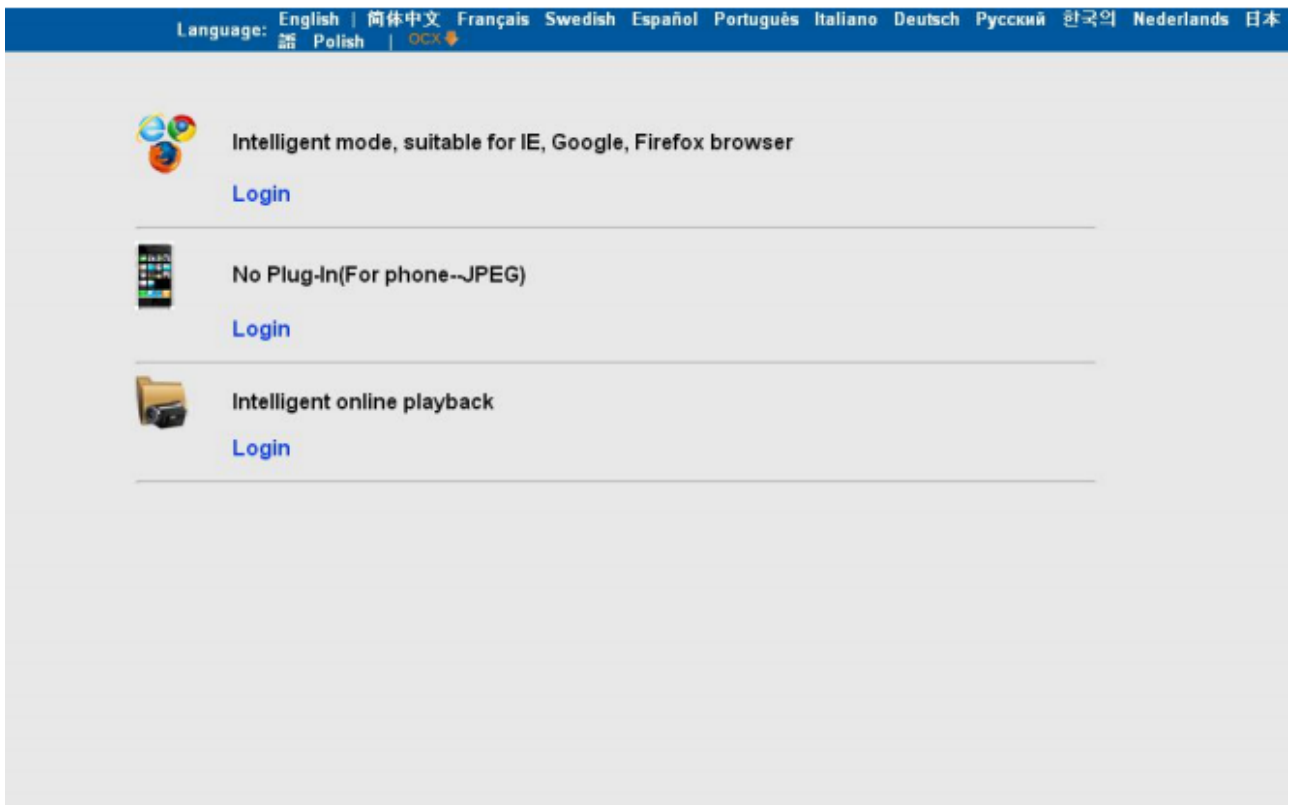
2.1) Bila status koneksi kartu SIM 4G disconnected, maka periksa kembali apakah kartu SIM 4G telah terpasang dengan benar.


2.2) Bila status koneksi kartu SIM 4G connected, dan info user(s) is 2/10, berarti sinyal 4G berhasil terhubung.

2.3) Tetapi bila tertera user(s) is 1/10, artinya kamera harus digerakkan/dipindahkan untuk mendapatkan sinyal 4G.

a, Hubungkan Solarcam dengan kabel UTP LAN.

b, Jalankan software search tool di computer yang digunakan, bila ip address kamera sudah berhasil ditemukan selanjutnya silahkan di akses.



c, Kemudian klik tanda  , maka dapat dilihat pengaturan wireless, silahkan buka pilih sinyal 4G.

Add	RSSI	SSID	Encrypt	Auth	Network Type	Channel
Join	100	Solar Cam-4G1F	TKIP	WPA-PSK	Infra	11
Join	100	CAM120611	AES	WPA2-PSK	Infra	11
Join	100	ipc2017	NONE	OPEN	Infra	4
Join	100	wanscam1212	TKIP	WPA-PSK	Infra	6
Join	100	CU_Q9PG	TKIP	WPA-PSK	Infra	6
Join	100	CAM015766	AES	WPA2-PSK	Infra	11
Join	94	CAM	AES	WPA2-PSK	Infra	11
Join	89	CAM	AES	WPA2-PSK	Infra	11
Join	83	wanscam	AES	WPA-PSK	Infra	6
Join	78	IPC_QA2	AES	WPA-PSK	Infra	1

Wireless	
Enable Wireless	<input checked="" type="radio"/> On <input type="radio"/> Off
SSID	Solar Cam-4G1F <input type="button" value="search"/>
Security mode	WPA-PSK
WPA Algorithm	TKIP
Key
Re-type key
Check Wireless Setup	<input type="button" value="check"/>

Checking WiFi, please wait about 30 seconds.

Connected to WiFi successfully.
Select "Apply" to save these settings.

- Device information
- Time set
- Video settings
- Audio Settings
- Record Settings
- Alarm Service Settings
- Email
- FTP
- System Log
- Network Settings
- Wireless
- DDNS Settings
- PTZ set
- Multiple settings
- User Settings
- Maintain
- ONVIF
- Motion detection
- Auto Snap
- Video mask
- Image
- Back

Catatan : Kata sandi sinyal 4G : 123456789

d. Setelah berhasil melakukan pengaturan 4G, lepas kabel UTP LAN sebentar, periksa apakah anda dapat melihat video menggunakan aplikasi. Bila dapat terlihat, berarti sinyal 4G terhubung dengan sukses. Bila tidak dapat melihat video, periksa kembali kartu SIM tersebut apakah terdapat lalu lintas data, atau ganti kartu SIM dan coba kembali.